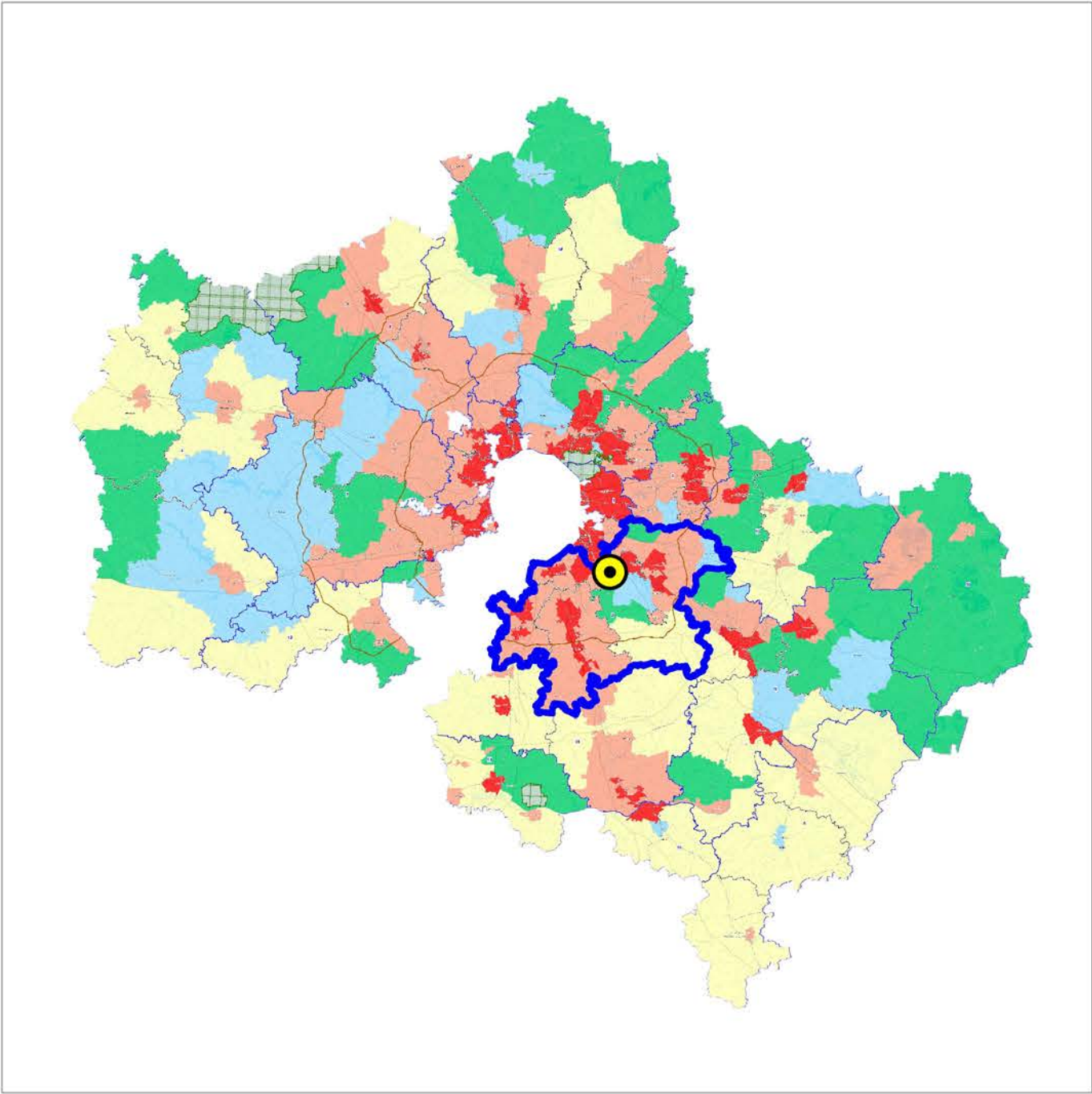
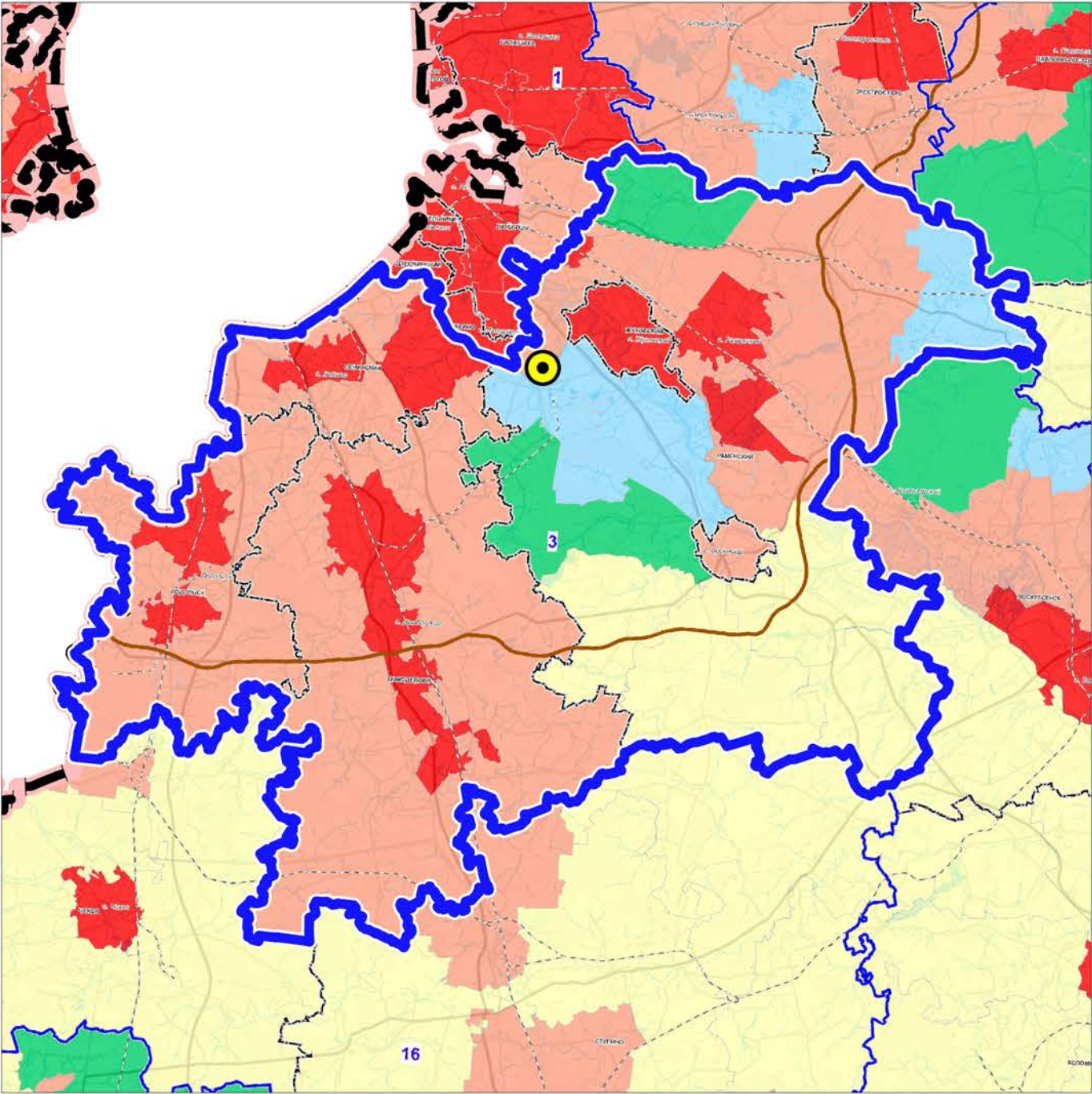


ГЕНЕРАЛЬНЫЙ ПЛАН ГОРОДСКОГО ОКРУГА ЛЮБЕРЦЫ МОСКОВСКОЙ ОБЛАСТИ ПРИМЕНИТЕЛЬНО К НАСЕЛЕННОМУ ПУНКТУ С. ВЕРХНЕЕ МЯЧКОВО

КАРТА РАЗМЕЩЕНИЯ МУНИЦИПАЛЬНОГО ОБРАЗОВАНИЯ В УСТОЙЧИВОЙ СИСТЕМЕ РАССЕЛЕНИЯ МОСКОВСКОЙ ОБЛАСТИ



3

УСТОЙЧИВАЯ СИСТЕМА РАССЕЛЕНИЯ
ВИДНОВСКО-ПОДОЛЬСКО-РАМЕНСКАЯ

МОДЕЛИ ПЛАНИРОВОЧНОЙ
ОРГАНИЗАЦИИ ТЕРРИТОРИИ

Аграрная

Урбанизированная

Субурбанизированная

Природно-рекреационная

Рекреационная

ГРАНИЦЫ

устойчивой системы расселения

разработки генерального плана

Должность	ФИО	Подпись	Дата	Договор № 250-2025 от 29.04.2025			
Руководитель МГП	П.С. Богачев			Московская область, городской округ Люберцы			
Зам. нач. отд. № 3 МГП	Н.В. Макаров						
Ведущий инженер отд. № 3 МГП	Е.В. Кимяева						
ГИП отд. № 3 МГП	А.В. Макаров			Генеральный план городского округа Люберцы Московской области применительно к населенному пункту с. Верхнее Мячково	Стадия	Лист	Листов
						1	6
					НИИПИ градостроительства		
Проверил	Н.В. Макаров			Карта размещения муниципального образования в устойчивой системе расселения Московской области	ГАОУ МО «НИИПИ градостроительства»		